



Knipperlicht

R92/LED24 - R92/LED230

1 Beschrijving product

De knipperlichten **R92/LED24** and **R92/LED230** zijn LED lichten speciaal De De knipperlichten **R92/LED24** en **R92/LED230** zijn LED lichten speciaal ontworpen voor automatisaties als waarschuwinglicht. Het verschil tussen de twee knipperlichten is de spanning: **R92/LED24** wordt aangedreven door 24Vac/dc, terwijl **R92/LED230** wordt aangedreven door 230Vac.

Beide modellen worden standaard geleverd met de flitsfunctie ingeschakeld. Wanneer het knipperlicht wordt ingeschakeld wordt het licht een keer per seconde in-en uitgeschakeld. U kunt het knipperen uitschakelen door de brug te disconnecteren (J1, figuur 1). In dit geval brandt het knipperlicht constant. Als u deze optie kiest moet de besturingseenheid moet de besturingseenheid worden geconfigureerd om het licht aan te zetten en uit te schakelen (parameter 78 digitale besturingseenheid). Op deze manier kan u verschillende knippermodussen bereiken voor het openen en sluiten.

2 Installatie

Zet de basis van het knipperlicht zorgvuldig op een vlakke en stevige en trillingsvrije ondergrond. Zorg ervoor dat de bekabeling verzegeld is. Sluit de schakelingen aan op de besturingseenheid (zie figuren). Sluit indien gewenst de antenne aan (R91/AN1/LR1). Plaats het deksel en bevestig deze met de meegeleverde schroeven en plaats de dekselring, zie afbeelding 2.

3 Technische fiche

	R92/LED24	R92/LED230
VOEDING	24Vac/dc \pm 10%	230Vac \pm 10% 50Hz
MAXIMALE STROOMOPNAME	13W	10W
WERKINGSTEMPERATUUR	-20°C ÷ +55°C	
BESCHERMINGSGRAAD	IP44	
AFMETING	dimension in mm.Ø128 h.131 Gewicht: 240g	

4 Bekabeling

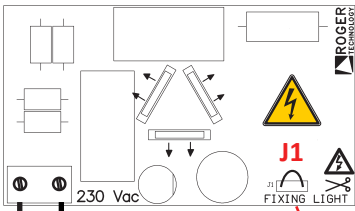
H70 en R70 sturingen (230V) - XVB 3G1.5

B70 sturingen (24V) - CTLMB 3G2.5

Aansluitschema's:

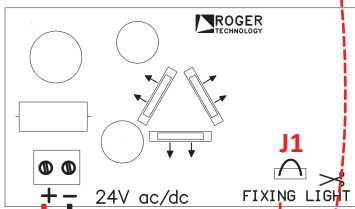
1

LED230



230Vac

LED24



24Vdc

24Vac

J1



**KNIPPER-
LICHT**



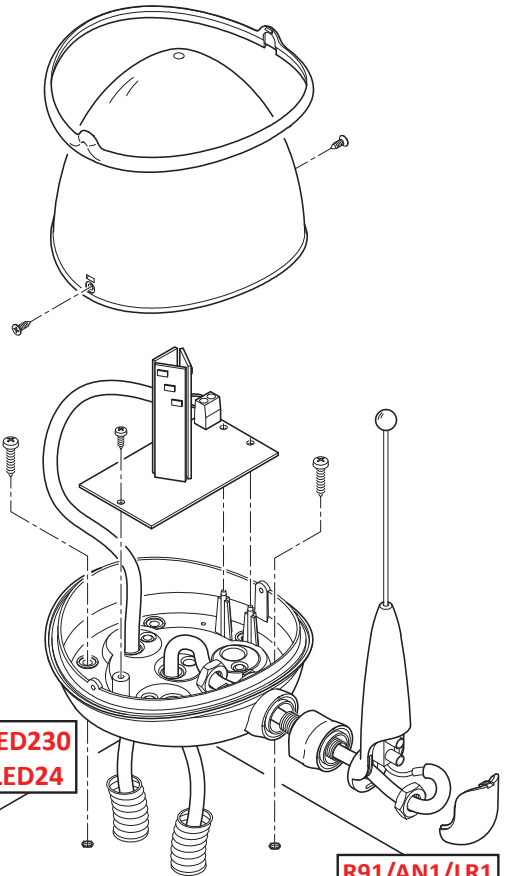
VAST LICHT



ENKEL BIJ:

**H70/104AC - H70/200AC
B70/2DC - B70/2DCHP
AG/CTRL**

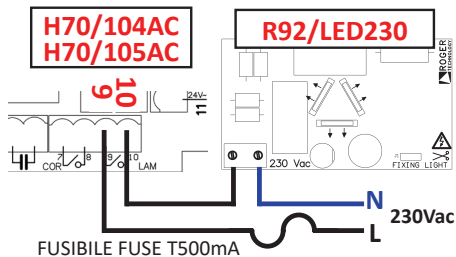
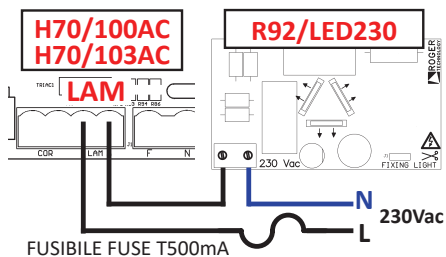
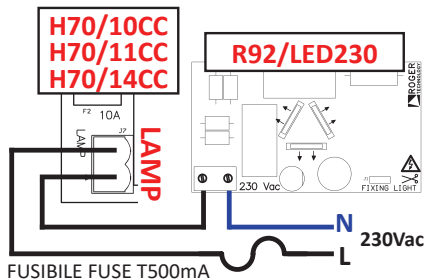
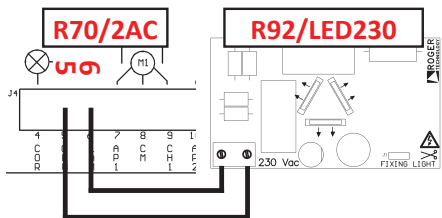
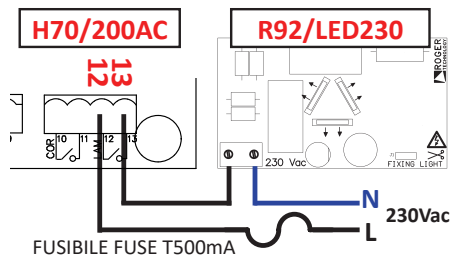
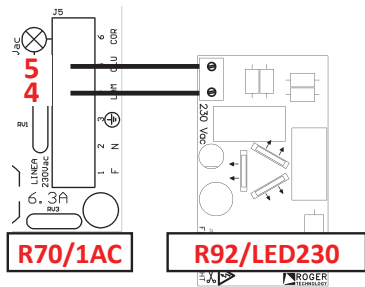
2



**R92/LED230
R92/LED24**

R91/AN1/LR1

3



4

