

PRODUCT TECHNICAL DATASHEET

H30/644

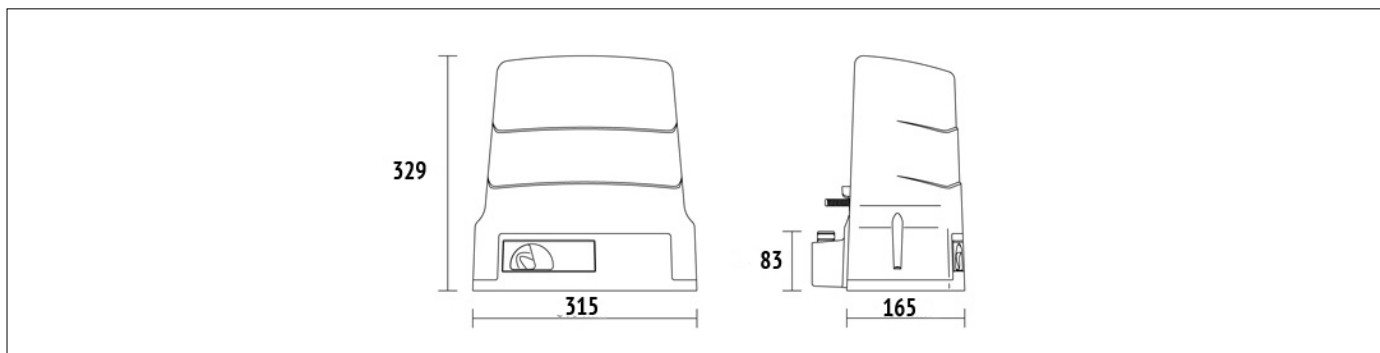


CODE	DESCRIPTION	PIÈCES/PALETTE
H30/644	Motoréducteur électromécanique 230V AC irréversible pour portails coulissants jusqu' à un poids de 600 Kg. encodeur optique, central de commande H70 incorporée, fin de course magnétique.	44

SPÉCIFIQUE TECHNIQUE DU PRODUIT

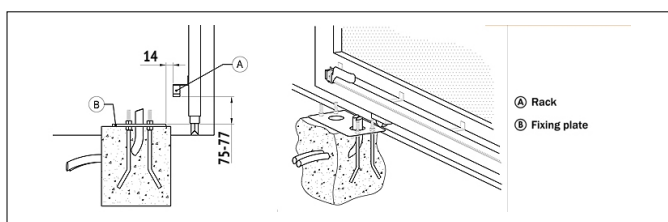
Max Poids portail	600 kg
Alimentation ligne	230V AC - 50Hz
Alimentation moteur	230V AC
Puissance nominale	240W
Fréquence d'utilisation	50%
Poussée	300N
Température d'exploitation	-20+55°C
Degré de protection	IP43
Type de moteur	Irréversible
Vitesse de manœuvre	9.5 m/min (0.16 m/s)
Protection thermique moteur	150°C
Condensateur incorporé	12,5 µF
Fin de course	Magnétique
Unité de commande installé à bord	H70/104AC
Encodeur	Optique
Type engranage sortant	Z15/mod 4
Dimensions maximum du produit mm (L x W x H)	315 x 165,8 x 329
Poids du produit emballé (Kg)	11,6

DIMENSIONS

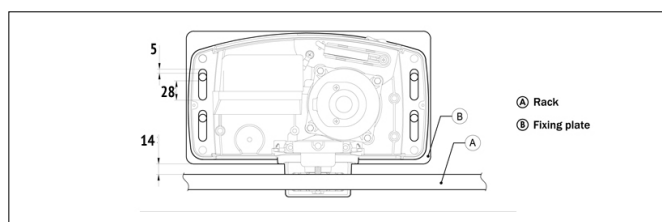


DIMENSIONS

PRÉDISPOSITIONS

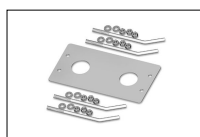


PRÉDISPOSITION POUR UNE INSTALLATION STANDARD

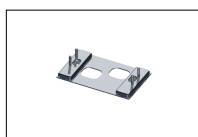


PRÉDISPOSITION POUR UNE INSTALLATION STANDARD

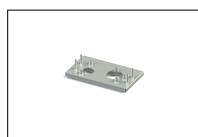
PRODUITS ACCESSOIRES



KT214
Base de fixation avec tendeurs et vis pour H30.



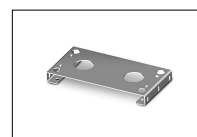
KT214/SC
Plaque d'adaptation avec tendeurs et vis pour H30.



KT214/SF
Plaque d'adaptation avec tendeurs et vis pour H30.



KT214/SN
Plaque d'adaptation avec tendeurs et vis pour H30.



KT221
Plaque de fixation rehaussée pour H30 (+3,5 cm).



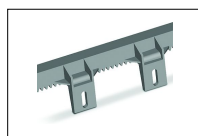
GA550
Crémaillère en acier 22x22x1000 galvanisé module 4.



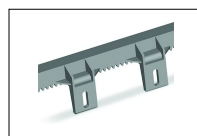
GA551
Crémaillère en acier 30x12x1000 galvanisé module 4 avec écarteurs et vis.



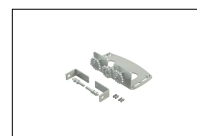
GA554
Confection 6 écarteurs (2,5 Cm) et vis.



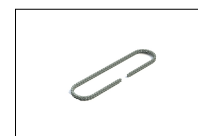
GA553
Crémaillère en nylon module 4 à 6 fixations L 1000.



GA557
Crémaillère Roger Technology en nylon module 4 à 6 fixations L 1000.



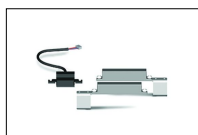
LT330
Kit de transmission par chaîne pour série H30 BH30.



LT334
Pièce de chaîne 1/2\" X 5/16\" 5 mètres pour LT330.



LT335
joint 1/2\" X 5/16\" pour pièce de chaîne LT334



MC775
Kit fin de course magnétique pour central H70/103AC, H70/104AC, B70/1DC, B70/1DCHP.



R99/C/001
Plaque de signalisation "Automatic Opening".