

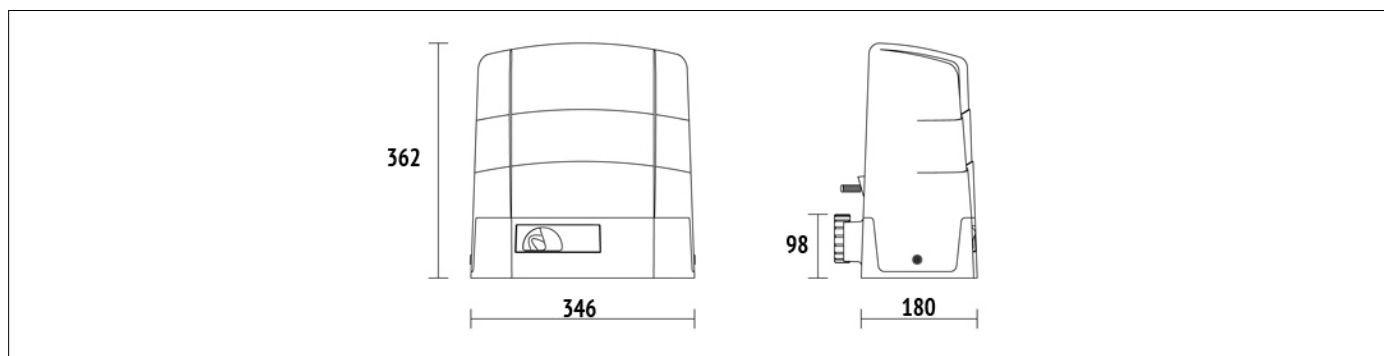
PRODUCT TECHNICAL DATASHEET
G30/1804

CODE	DESCRIPTION	PIÈCES/PALETTE
G30/1804	Motoréducteur électromécanique 230V AC irréversible pour portails coulissants jusqu' à un poids de 1800 Kg. encodeur optique, central de commande H70 incorporée, fin de course magnétique.	40

SPÉCIFIQUE TECHNIQUE DU PRODUIT

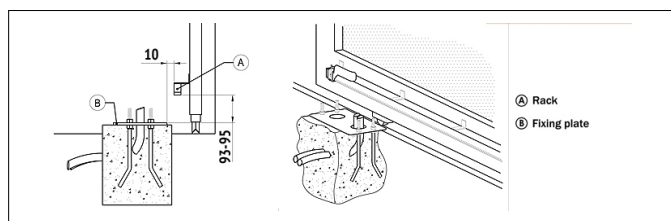
Max Poids portail	1800 kg
Alimentation ligne	230V AC - 50Hz
Alimentation moteur	230V AC
Puissance nominale	520W
Fréquence d'utilisation	50%
Poussée	1200N
Température d'exploitation	-20+55°C
Type de moteur	Irréversible
Vitesse de manœuvre	9.5 m/min (0.16 m/s)
Protection thermique moteur	150°C
Condensateur incorporé	18 µF
Fin de course	Magnétique
Unité de commande installé à bord	H70/104AC
Encodeur	Optique
Type engranage sortant	Z17/mod 4
Dimensions maximum du produit mm (L x W x H)	346 x 180 x 362
Poids du produit emballé (Kg)	19,4
Nombre des articles pour pallet	40

DIMENSIONS

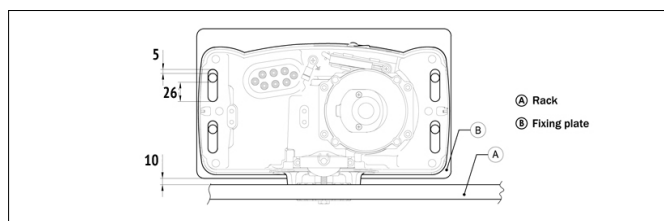


DIMENSIONS

PRÉDISPOSITIONS

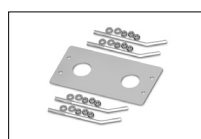


PRÉDISPOSITION POUR UNE INSTALLATION STANDARD

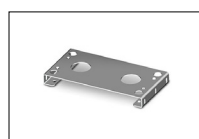


PRÉDISPOSITION POUR UNE INSTALLATION STANDARD

PRODUITS ACCESSOIRES



KT215
Base de fixation avec tenders et vis pour G30.



KT222
Plaque de fixation rehaussée pour G30 (+3,5 cm).



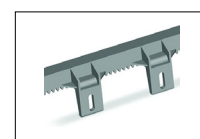
GA550
Crémaillère en acier 22x22x1000 galvanisé module 4.



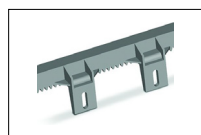
GA551
Crémaillère en acier 30x12x1000 galvanisé module 4 avec écarteurs et vis.



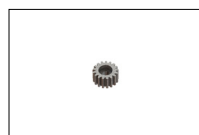
GA554
Confection 6 écarteurs (2,5 cm) et vis.



GA553
Crémaillère en nylon module 4 à 6 fixations L 1000.



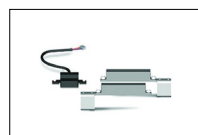
GA557
Crémaillère Roger Technology en nylon module 4 à 6 fixations L 1000.



LT328
Pignon Z17 mod. 4 épaisseur majoré H.38 pour série R30 - G30 - E30



LT331
Pignon Z17 mod. 6 seulement pour série G30 - BG30.



MC775
Kit fin de course magnétique pour central H70/103AC, H70/104AC, B70/1DC, B70/1DCHP.



R99/C/001
Plaque de signalisation "Automatic Opening".

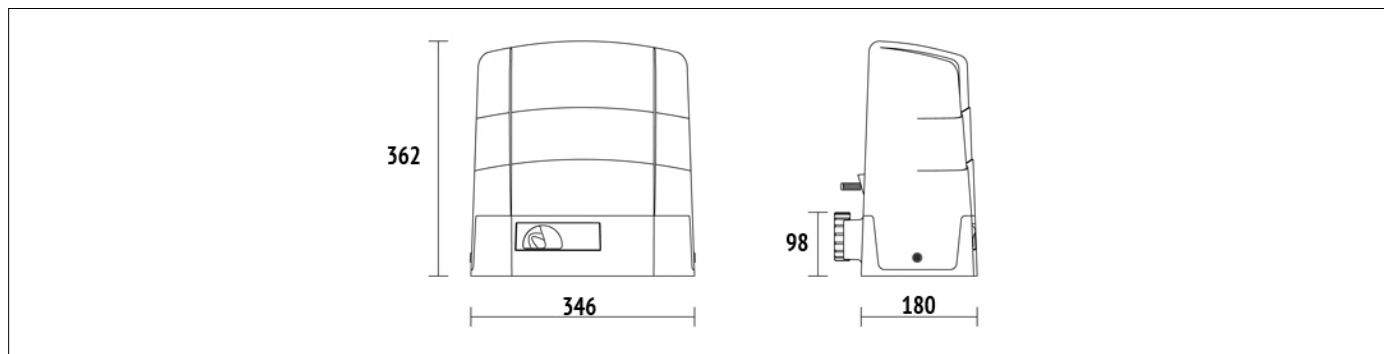
PRODUCT TECHNICAL DATASHEET
G30/2204

CODE	DESCRIPTION	PIÈCES/PALETTE
G30/2204	Motoréducteur électromécanique 230V AC irréversible pour portails coulissants jusqu' à un poids de 2200 Kg. encodeur optique, central de commande H70 incorporée, fin de course magnétique.	40

SPÉCIFIQUE TECHNIQUE DU PRODUIT

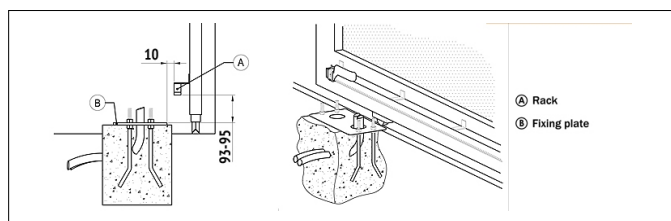
Max Poids portail	2200 kg
Alimentation ligne	230V AC - 50Hz
Alimentation moteur	230V AC
Puissance nominale	580W
Fréquence d'utilisation	50%
Poussée	1500N
Température d'exploitation	-20+55°C
Type de moteur	Irréversible
Vitesse de manœuvre	9.5 m/min (0.16 m/s)
Protection thermique moteur	150°C
Condensateur incorporé	18 µF
Fin de course	Magnétique
Unité de commande installé à bord	H70/104AC
Encodeur	Optique
Type engranage sortant	Z17/mod 4
Dimensions maximum du produit mm (L x W x H)	346 x 180 x 362
Poids du produit emballé (Kg)	20,6
Nombre des articles pour pallet	40

DIMENSIONS

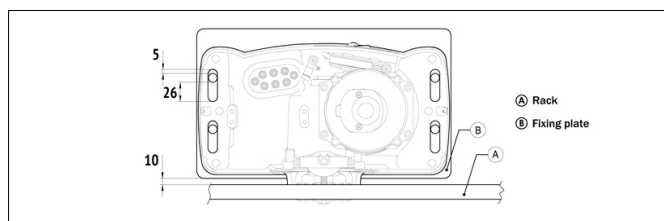


DIMENSIONS

PRÉDISPOSITIONS

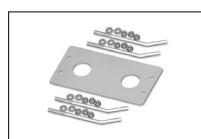


PRÉDISPOSITION POUR UNE INSTALLATION STANDARD

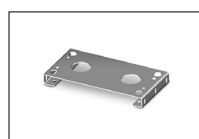


PRÉDISPOSITION POUR UNE INSTALLATION STANDARD

PRODUITS ACCESSOIRES



KT215
Base de fixation avec tenders et vis pour G30.



KT222
Plaque de fixation rehaussée pour G30 (+3,5 cm).



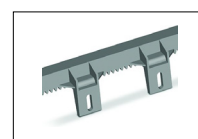
GA550
Crémaillère en acier 22x22x1000 galvanisé module 4.



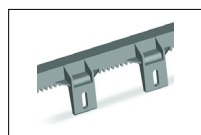
GA551
Crémaillère en acier 30x12x1000 galvanisé module 4 avec écarteurs et vis.



GA554
Confection 6 écarteurs (2,5 cm) et vis.



GA553
Crémaillère en nylon module 4 à 6 fixations L 1000.



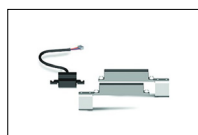
GA557
Crémaillère Roger Technology en nylon module 4 à 6 fixations L 1000.



LT328
Pignon Z17 mod. 4 épaisseur majoré H.38 pour série R30 - G30 - E30



LT331
Pignon Z17 mod. 6 seulement pour série G30 - BG30.



MC775
Kit fin de course magnétique pour central H70/103AC, H70/104AC, B70/1DC, B70/1DCHP.



R99/C/001
Plaque de signalisation "Automatic Opening".